

A2A. Life Company

Presentazione

29 novembre 2023



Il Gruppo A2A

A2A. LIFE COMPANY



CI OCCUPIAMO DELLA VITA. E DELLE PERSONE.

Siamo una **Life Company**, perché mettiamo la **vita** e la sua qualità al centro di tutto quello che facciamo.

Ci occupiamo di **energia, acqua** e **ambiente**.

Ci mettiamo al servizio di **famiglie** e **imprese**, per guidare la **crescita sostenibile** del Paese, fondata sul rispetto per l'ambiente, l'uguaglianza sociale e lo sviluppo inclusivo.

Perché guardiamo lontano, pensando al futuro di **tutti**.

A2A. LIFE COMPANY

La nostra strategia in linea con l'Agenda 2030 dell'ONU

Il nostro Piano Strategico, di ampio respiro, prevede **16 miliardi di euro** di investimenti su progetti al 90% allineati all'**Agenda 2030 dell'ONU**.

È la nostra *decade of action* che ci consentirà di rendere la **transizione energetica** e l'**economia circolare** - i due pilastri su cui si basa la nostra strategia - delle realtà concrete.

Il nostro obiettivo è guidare la **crescita sostenibile** del Paese, ponendolo all'avanguardia in Europa.



A2A. LIFE COMPANY

La sostenibilità alla guida della strategia di A2A: i pilastri



Economia Circolare

Abilitare l'economia circolare per preservare le risorse del pianeta e proteggere l'ambiente



5

miliardi di €
di investimenti



Transizione Energetica

Garantire la produzione e l'utilizzo di energia pulita velocizzando la decarbonizzazione e abilitando l'elettificazione dei consumi



11

miliardi di €
di investimenti

A2A.LIFE COMPANY

I numeri più significativi del 2022: solidi tutti gli indicatori economico-finanziari e proseguito il nostro impegno per la transizione ecologica del Paese

Investimenti



1.240

milioni di euro

IL VALORE DEGLI INVESTIMENTI
il 75% IN LINEA CON GLI
OBIETTIVI DELL'AGENDA
2030 ONU)

Ricchezza distribuita



22.460

milioni di euro

IL VALORE DELLA
RICCHEZZA DISTRIBUITA
SUI TERRITORI

Dipendenti



13.665

dipendenti del Gruppo

DI CUI IL 97% CON CONTRATTO
A TEMPO INDETERMINATO

1.531

assunzioni

DI CUI 40% UNDER 30

ENERGIA

Quota di capacità
installata da fonti
rinnovabili*



53

%

* Le fonti rinnovabili: idraulica,
frazione rinnovabile dei rifiuti,
biogas, solare

Energie verde



7

TWh

VENDUTI SUL MERCATO
LIBERO

ACQUA

Consumi idrici



8,4

milioni di m³

Acqua distribuita



80

milioni di m³

AMBIENTE

Rifiuti urbani raccolti



99,4

%

RECUPERATI COME MATERIA
(70%) O ENERGIA (29,4%)

Emissioni evitate










2,7

milioni di tonnellate
DI CO₂ EVITATE

A2A. LIFE COMPANY

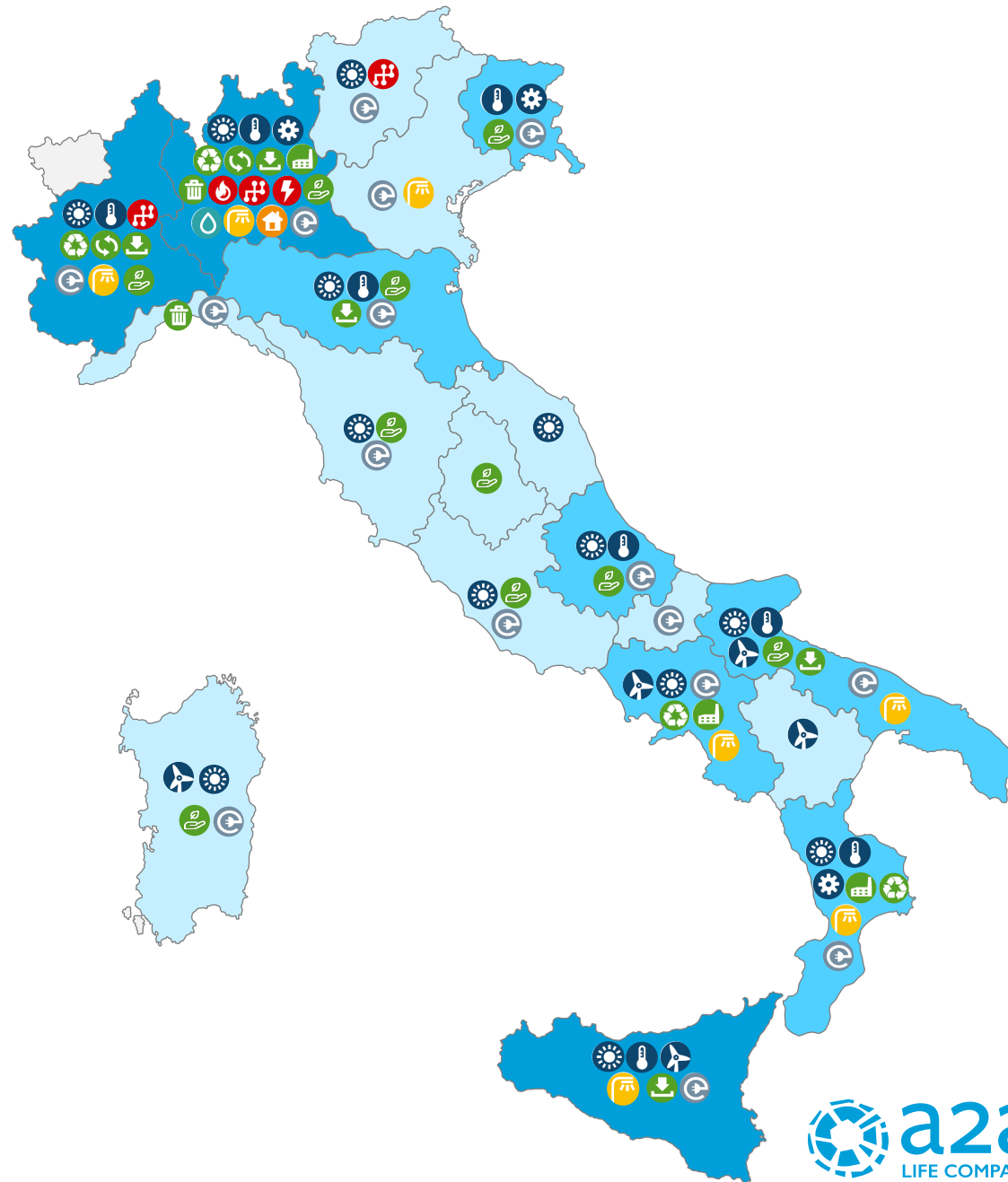
Dove siamo e cosa facciamo

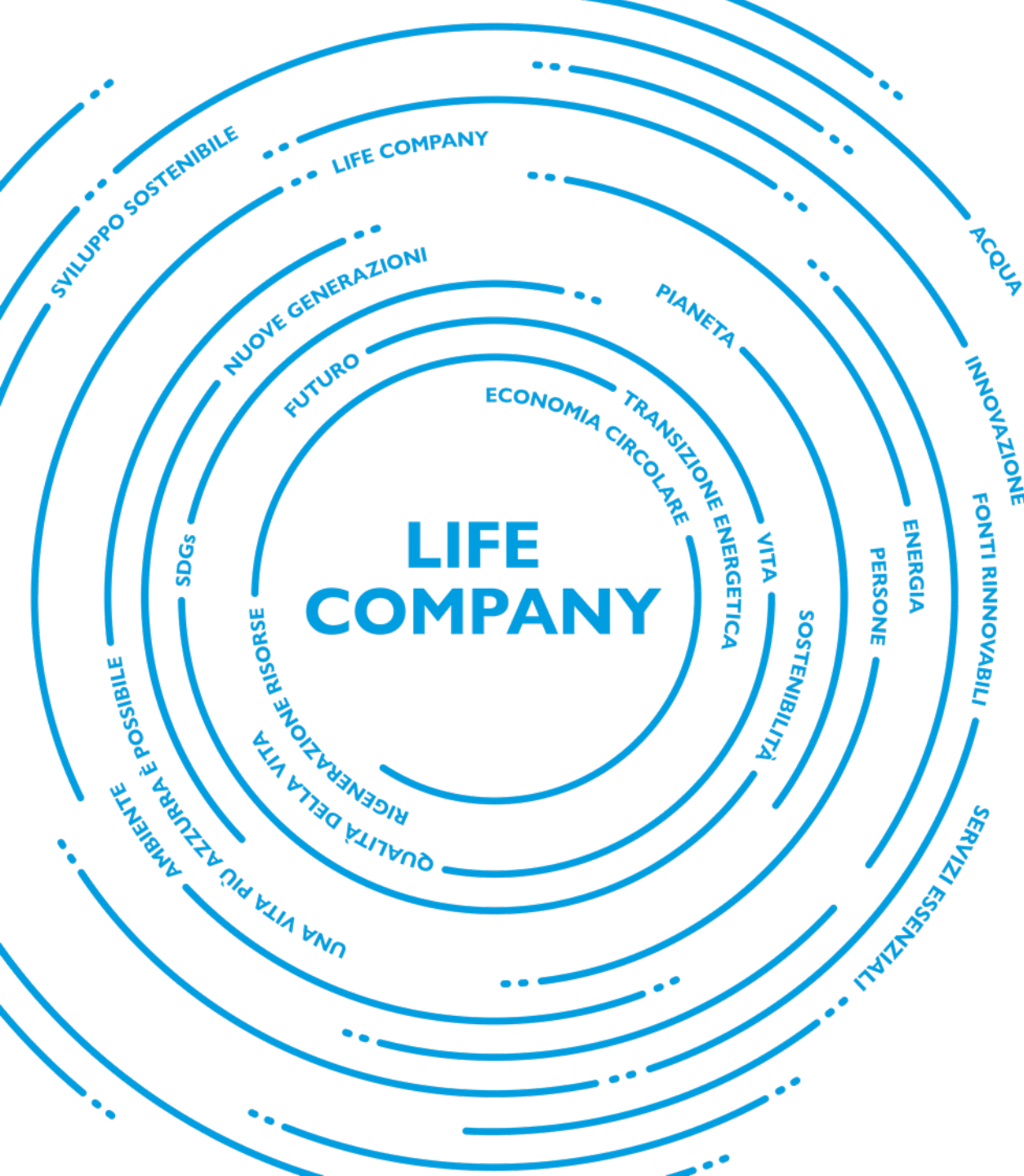
Impianti A2A sul territorio

- | | | |
|--|---|--|
|  Eolico |  Trattamento rifiuti |  Bioenergie |
|  Solare |  Recupero materia | |
|  Termoelettrico |  Waste-to-Energy | |
|  Idroelettrico |  Discarica | |

Servizi erogati dal Gruppo

- | | |
|---|--|
|  Trasporto gas |  Illuminazione pubblica |
|  Distribuzione energia elettrica |  Ciclo idrico integrato |
|  Distribuzione gas |  Punti di ricarica E-mobility |
|  Raccolta rifiuti |  Teleriscaldamento |





RIQUALIFICAZIONE ENERGETICA DI EDIFICI PUBBLICI

Modello di a2a e casi studio

L'altra strada per la transizione

Roma - 29 novembre 2023

Il patrimonio immobiliare pubblico in Italia

EDIFICI PUBBLICI CENSITI: ~1,2Mu.i

VALORE PATRIMONIALE: ~297B€

SUPERFICIE IMMOBILI: ~370Mm²

EDIFICI
SCOLASTICI

EDIFICI
RESIDENZIALI

EDIFICI
UFFICI

~89Mm²

~51Mm²

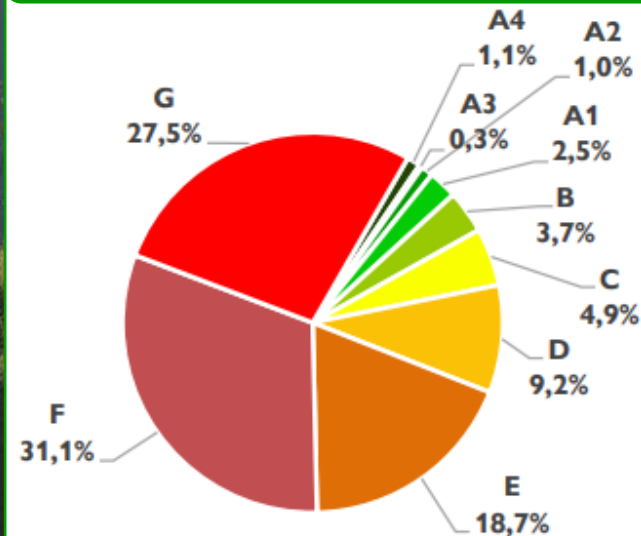
~41Mm²

23,6%

13,5%

10,8%

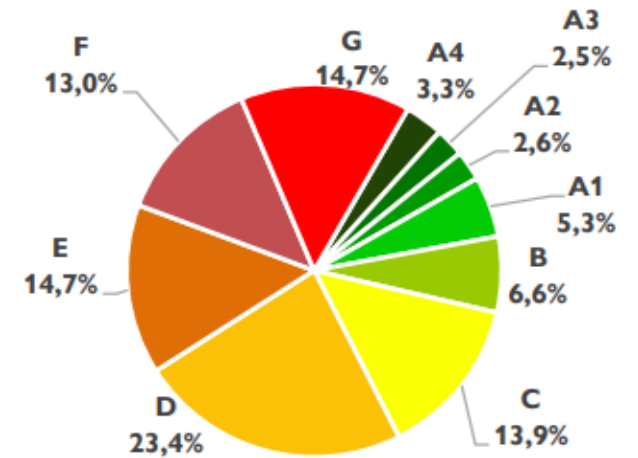
EDIFICI RESIDENZIALI PUBBLICI



~51Mm²

di cui
77% <
classe
D

EDIFICI NON RESIDENZIALI PUBBLICI



~326Mm²

di cui
42% <
classe
D

Il modello di a2a per l'efficiamento energetico degli edifici pubblici

Il modello delle 6 R

IL MODELLO DELLE
6 R:

PER ESSERE REALIZZABILE,
DEVE ESSERE...



Ragionevole

Prevede interventi cost-effective, bilanciando costi e benefici



Replicabile

Si estende facilmente ad altre realtà



Rapida

Predilige tecnologie prefabbricate, plug&play, in grado di abbattere i tempi di cantiere



Resiliente

Affianca i servizi manutentivi ai lavori, per garantire standard qualitativi nel tempo



Rispettosa

Rispetta il contesto nel quale è inserito, sia nei confronti delle persone che dell'ambiente



Responsabile

Si fonda sui principi dell'economia circolare e sostenibilità

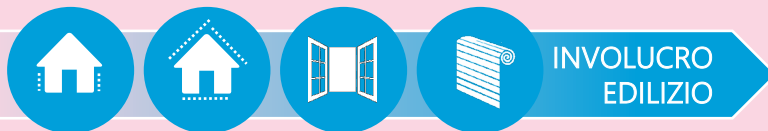
Case study – Edificio Residenziale

WHO?

IACP - Complesso residenziale di proprietà di ALER Milano (187 u.i.) – Via Russoli 14-20, MI

WHAT?

Riqualificazione **energetica** del sistema edificio-impianto con tecnologie green



HOW?

PPP di iniziativa privata

BOOSTER?

Superbonus 110% + Bonus 50% (**sconto in fattura** e cessione del credito)



A4



Efficienza energetica



Comfort ambientale



Economica circolare

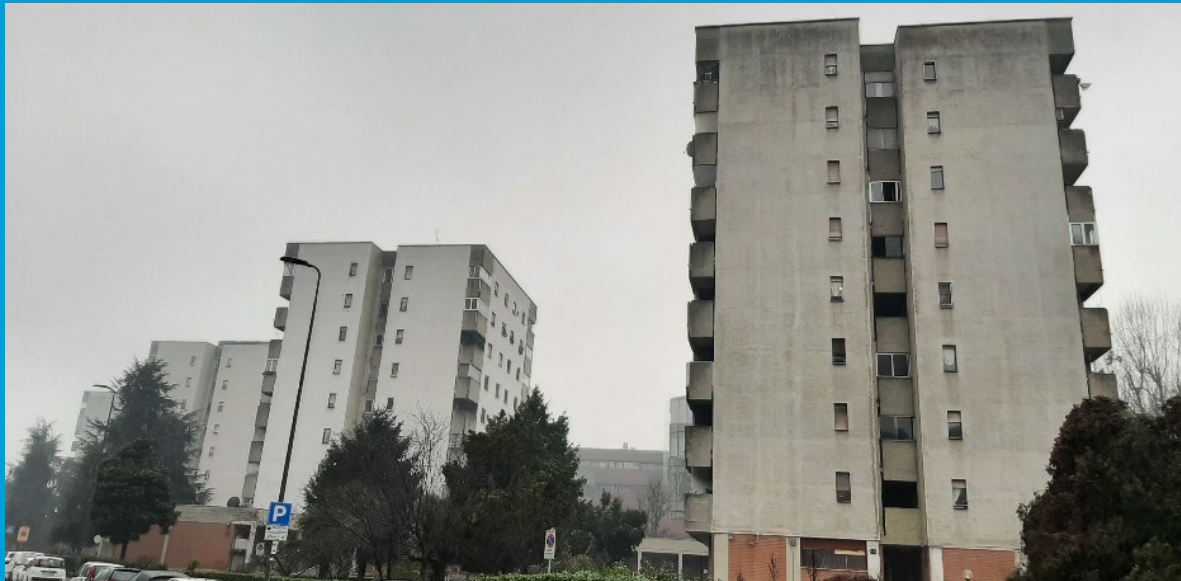


Ottimizzazione tempistiche di cantiere

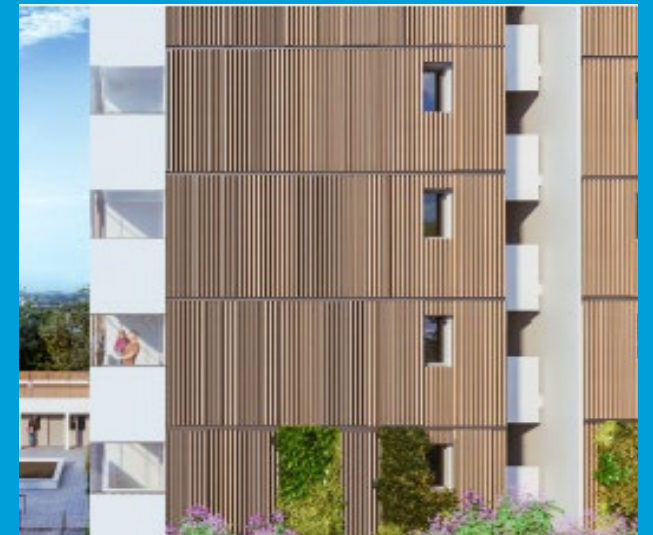


Rigenerazione sociale ed urbana

PRIMA



DOPO



Case study – Edificio Scolastico

WHO?

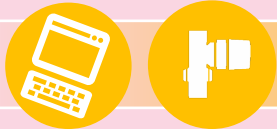
Istituto Superiore – Liceo De Andrè, Provincia di Brescia

WHAT?

Riqualificazione energetica del sistema edificio-impianto



INVOLUCRO
EDILIZIO



IMPIANTO
TERMICO

HOW?

Contratto EPC con garanzia di risultato

BOOSTER?

Conto Termico 2.0

PRIMA



DOPO



A3



Case study – Edificio Uffici

WHO?

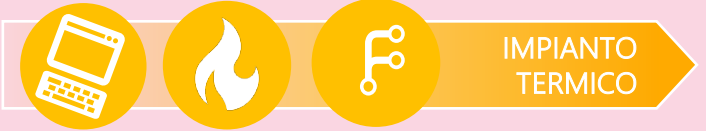
Palazzo Comunale – Palazzo della Loggia, Brescia

WHAT?

Riqualificazione energetica dell'impianto di riscaldamento con la realizzazione di un sistema a bocchette alimentato a Teleriscaldamento

HOW?

Contratto Servizio Energia Plus



PRIMA



DOPO



GRAZIE