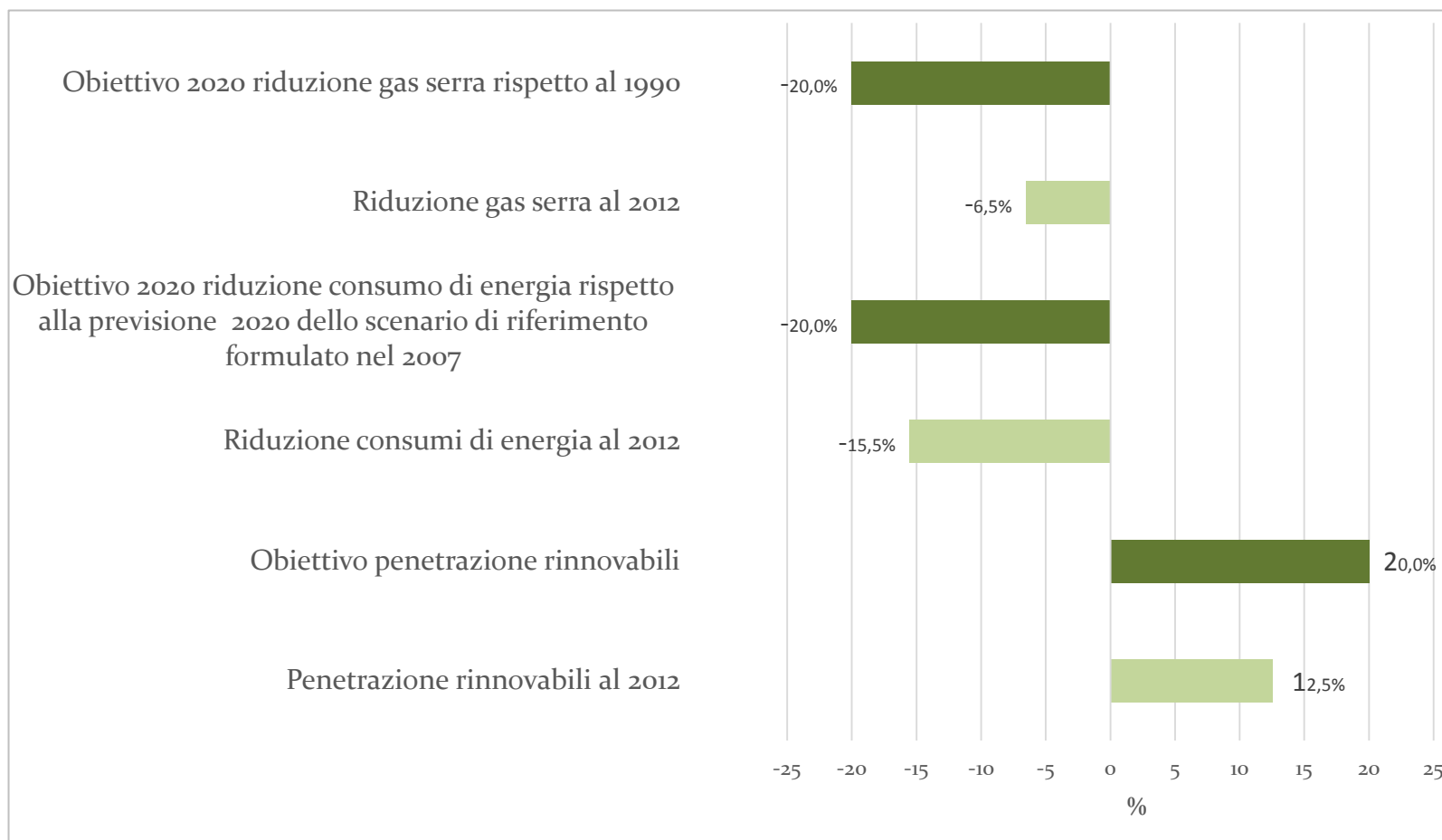


Roma, 27 e 28 novembre 2013



Intervento di Rosa Filippini
Presidente Amici della Terra

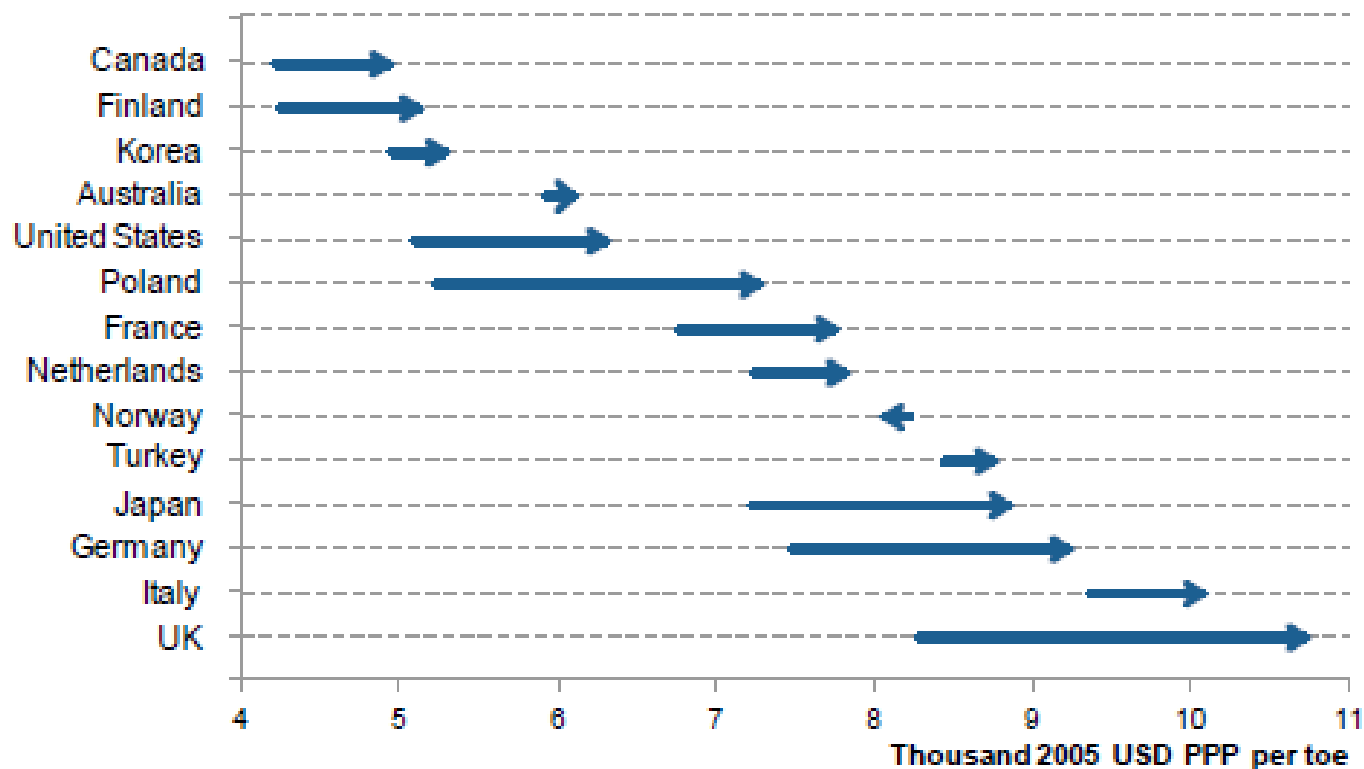
Italia obiettivi "20-20-20" per il 2020 e stato di attuazione al 2012



Fonte: elaborazione Amici della Terra su dati Eurostat e MSE



Sviluppo della produttività energetica per alcune nazioni della IEA GDP per unità di TPES, 2002 - 2012



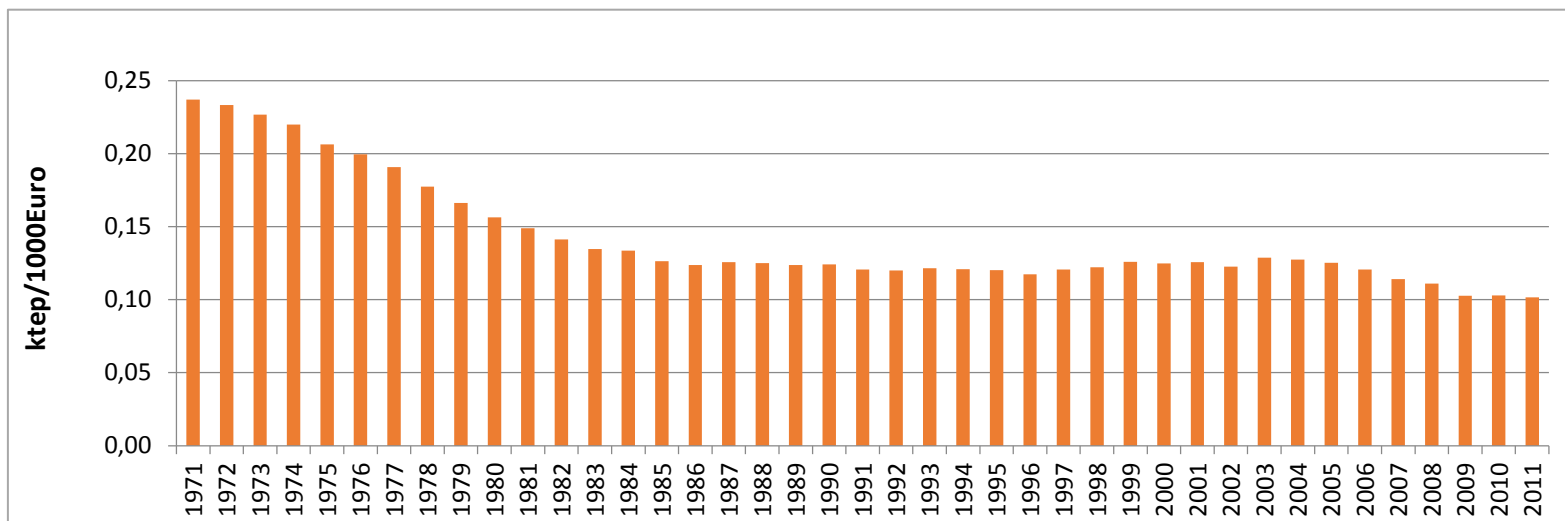
Notes: left ends of bars represent 2002 values, right ends represent 2012 values. 2012 data are estimated.



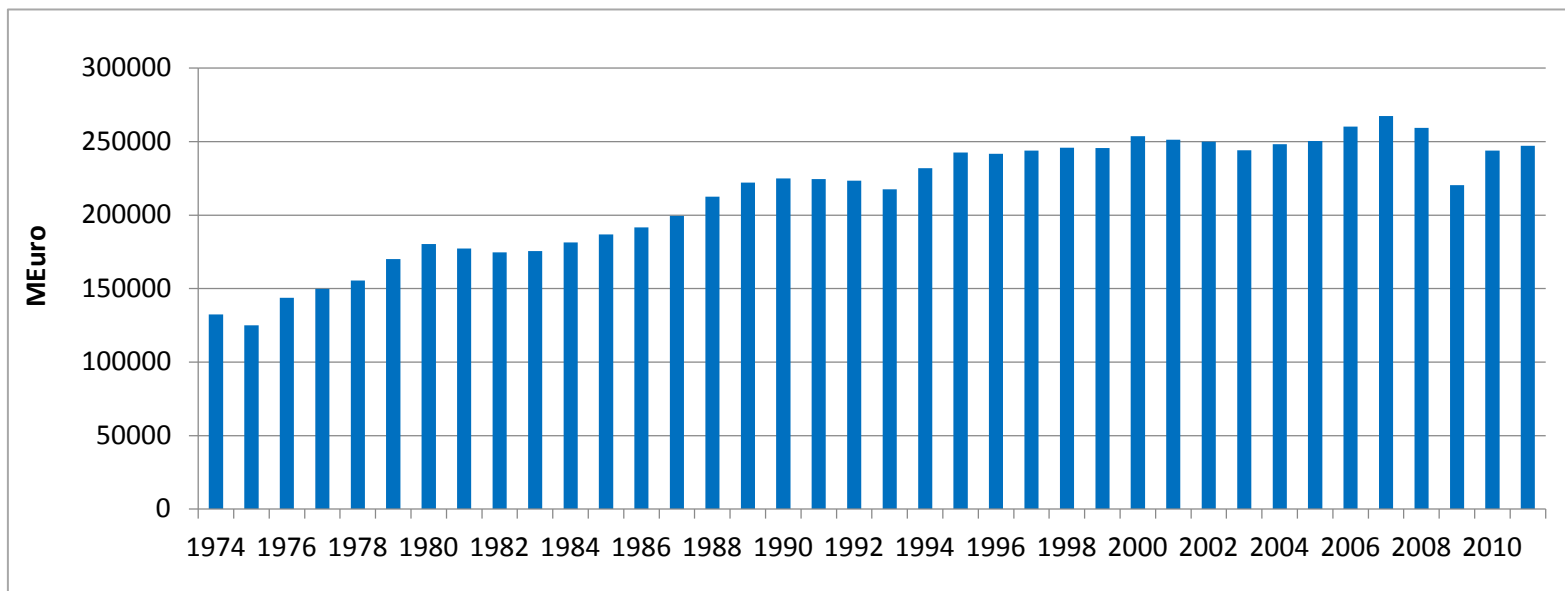
Fonte: IEA



Intensità energetica nel settore industriale, 1971-2011 (ktep/k€)



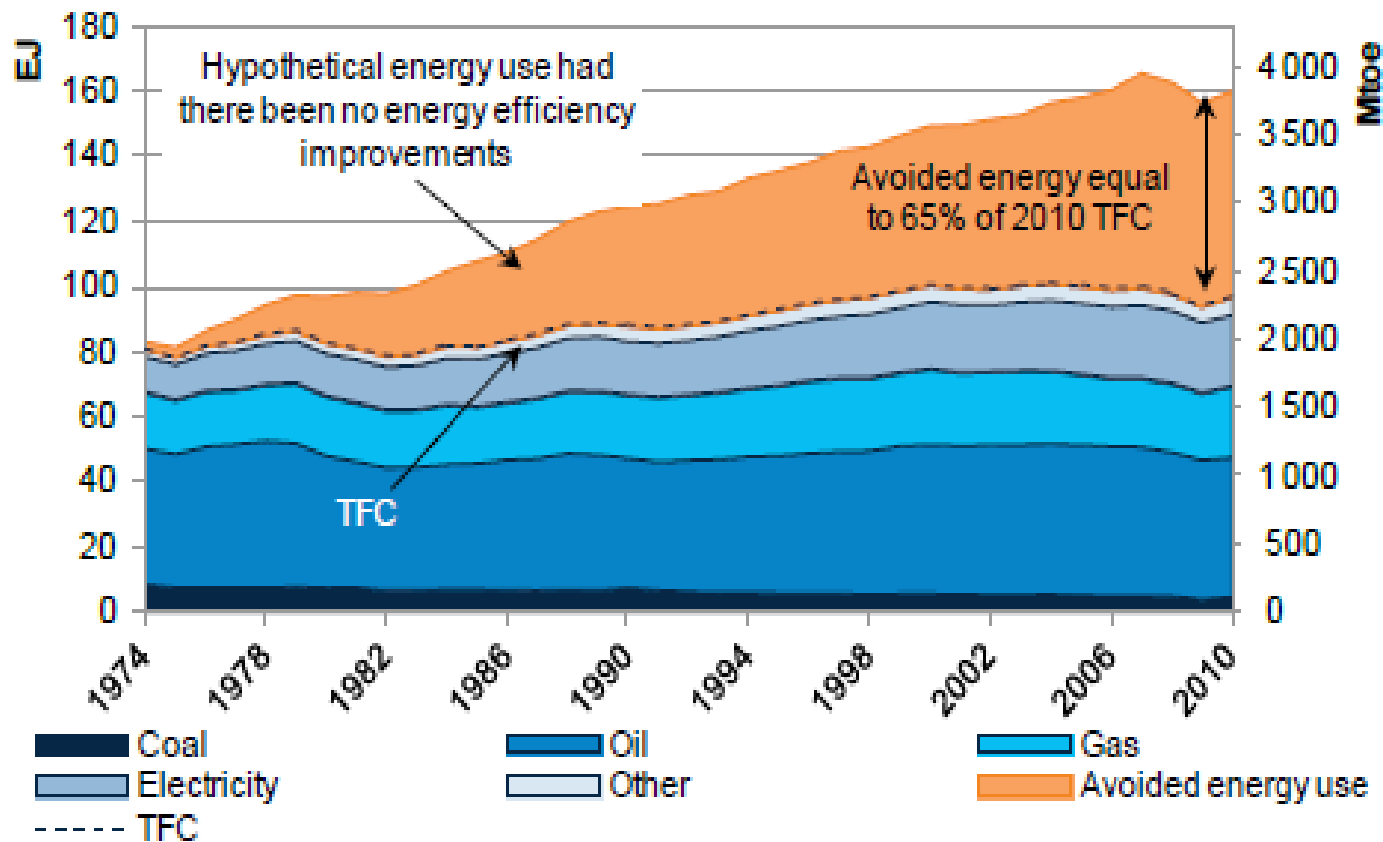
Valore aggiunto del settore industria (a prezzi concatenati 2005)



Fonte : Elaborazione Amici della Terra su dati Banca d'Italia e Istat



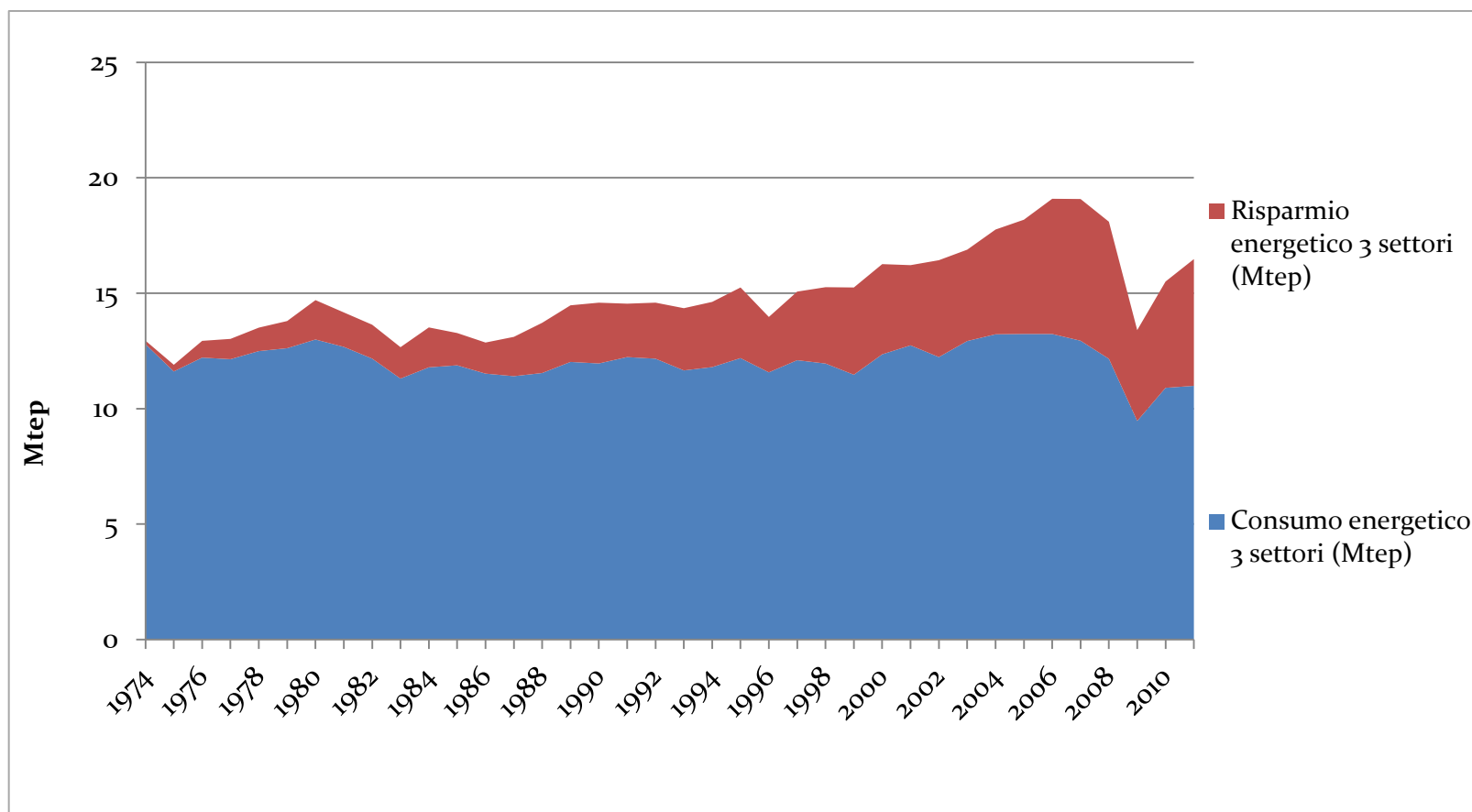
La “prima fonte di energia”: Miglioramento dell'efficienza energetica di lungo periodo in 11 paesi IEA



Fonte: IEA, Energy Efficiency Market Report 2013



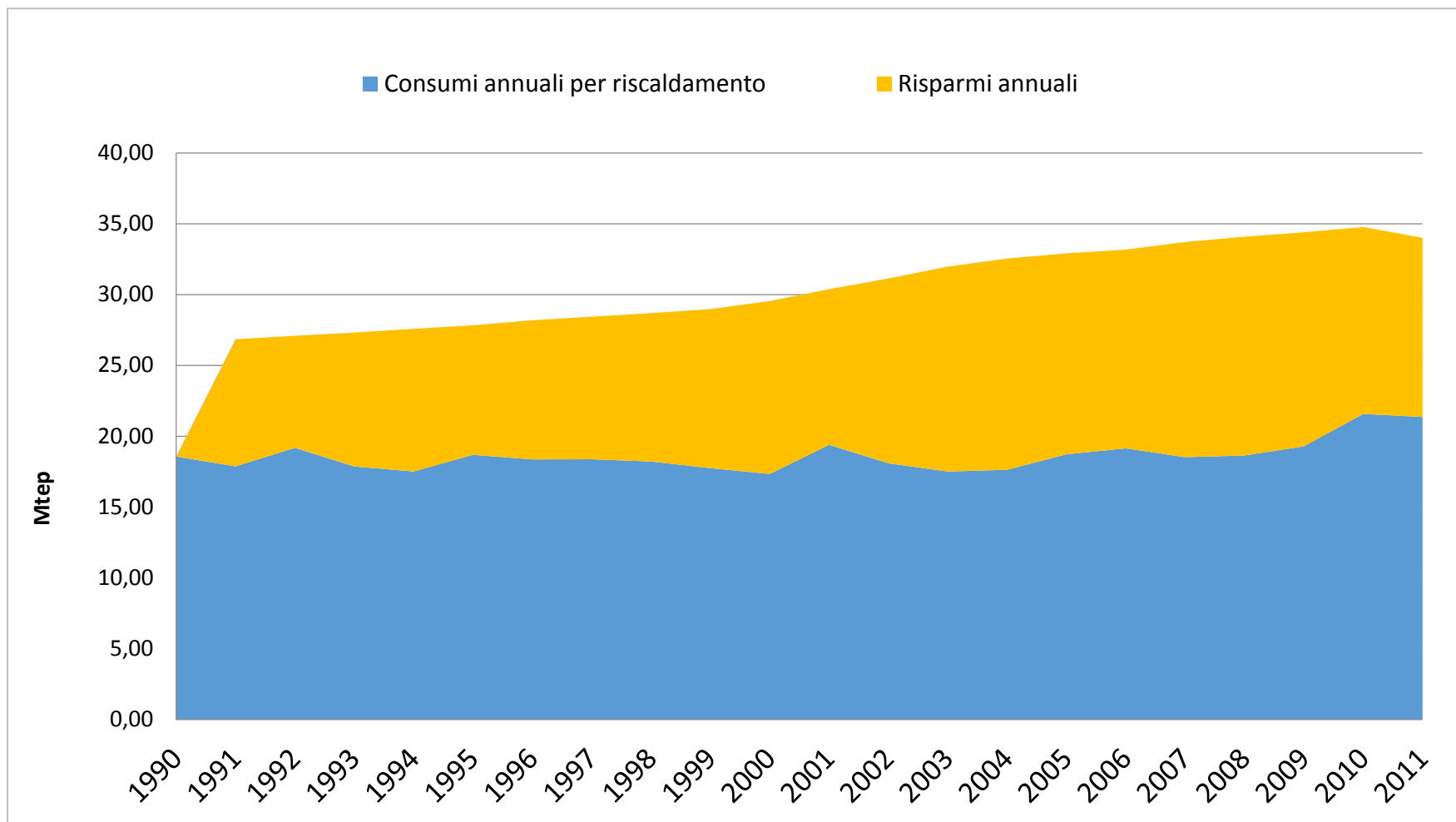
Consumi di energia evitati nei settori siderurgico, cartario e cementiero per effetto del miglioramento dell'efficienza energetica nei processi produttivi 1974-2011



Fonte : elaborazione Amici della Terra su dati Enerdata



Consumi di energia evitati nel settore residenziale per effetto del miglioramento dell'efficienza energetica degli edifici 1990-2011



Fonte : elaborazione Amici della Terra su dati Enerdata-Odysee energy efficiency Database

