

DOPO COP26

197 Stati contro i cambiamenti climatici

Mantenere il **riscaldamento globale** sotto 1,5°C dai livelli pre-industriali

I tagli alle emissioni rimangono il **45% entro il 2030** rispetto al 2010, e zero emissioni nette al 2050

Cina e India ottengono di sostituire «Phase out» con «Phase down» rispetto **all'abbandono del carbone**



STEP BY STEP

01

Capi di Stato

Incaricano i rispettivi Governi di agire in ambito legislativo per rispettare I KPI

02

Governi

Emanano leggi che, attraverso azioni ed interventi mirati, attivino gli investimenti

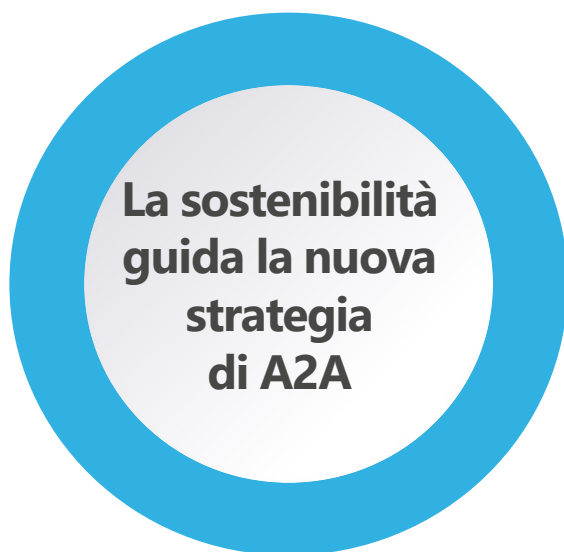
03

Imprese e cittadini

Investono in interventi che garantiscano miglior qualità della vita e maggior competitività; al contempo contribuiscono al raggiungimento degli obiettivi dichiarati dai Capi di Stato

A2A LIFE COMPANY

Un piano industriale che anticipa i tempi



Economia Circolare

Abilitare l'economia circolare per preservare le risorse del pianeta e proteggere l'ambiente

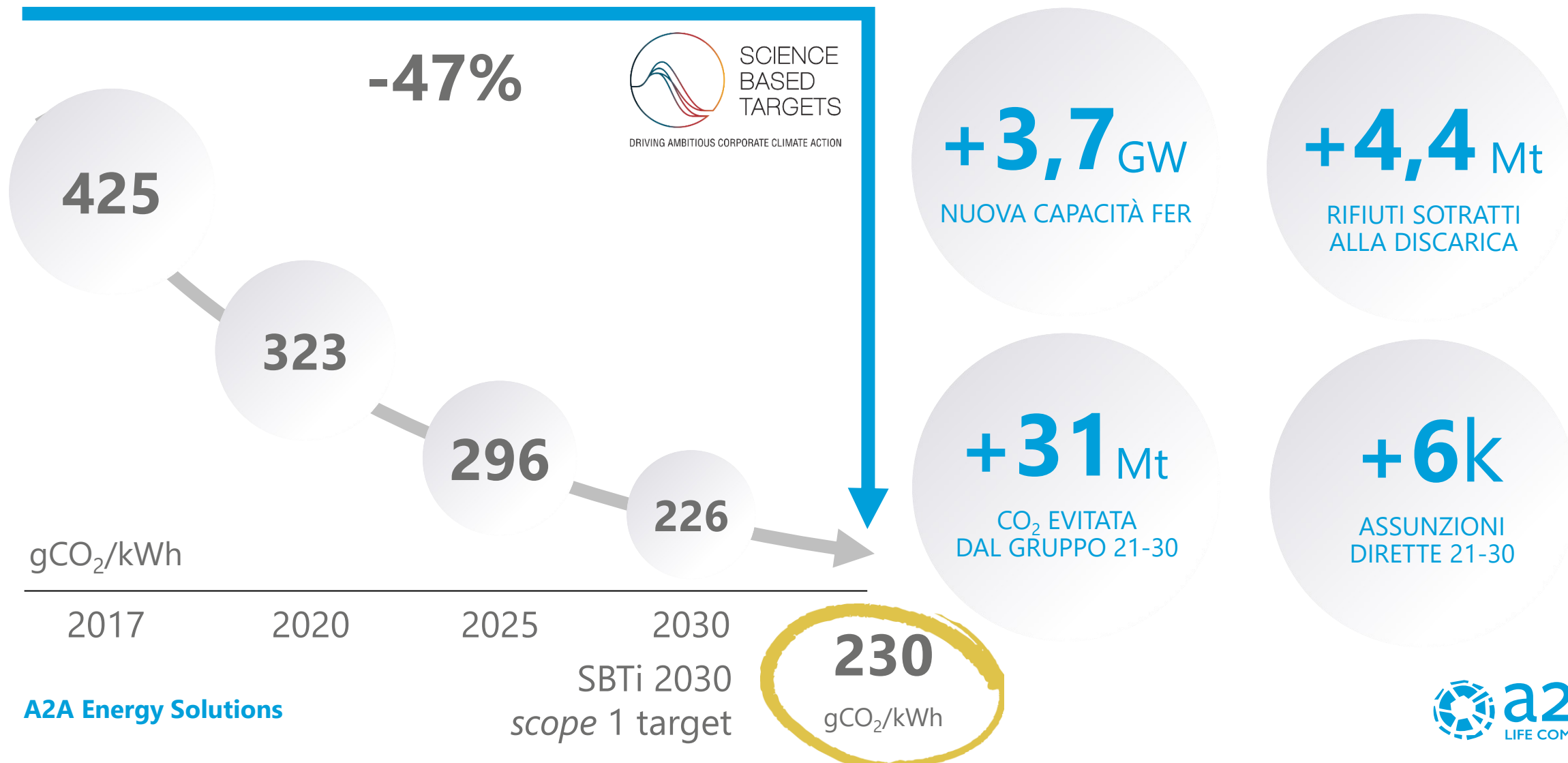


Transizione Energetica

Garantire la produzione e l'utilizzo di energia pulita velocizzando la decarbonizzazione e abilitando l'elettrificazione dei consumi

A2A LIFE COMPANY

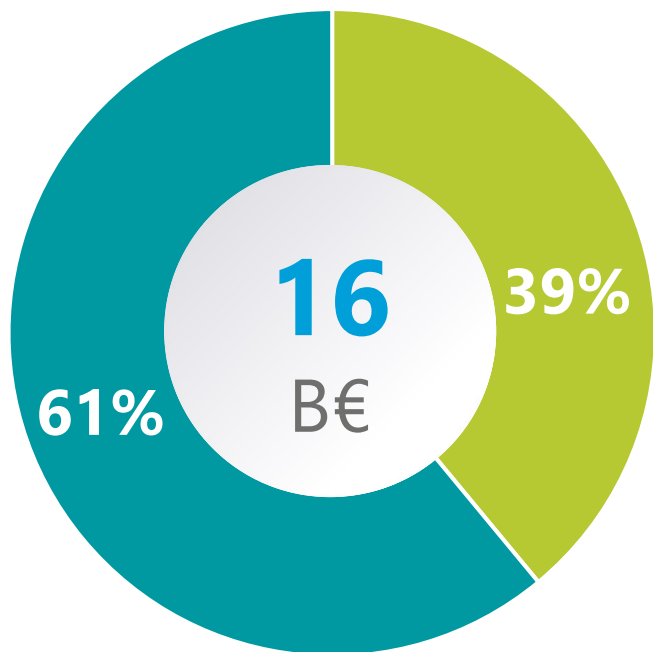
A2A riduce le emissioni in coerenza con la traiettoria definita dall'Accordo di Parigi



A2A LIFE COMPANY

Target di crescita e Sustainable Development Goals

CapEx cumulati 2021-30



■ Economia circolare ■ Transizione energetica



A2A ENERGY SOLUTIONS

A2A Energy Solutions è la società del Gruppo A2A che **si propone come fornitore di soluzioni energetiche per clienti business, condomini, pubblica amministrazione e cittadini**, in termini di risparmio energetico

CHI SIAMO

Siamo un solido partner per i condomini e aziende che puntano all'efficienza, sostenibilità e sicurezza, un consulente specializzato in efficienza energetica e, nelle aree urbane, un fornitore di soluzioni che promuovono le logiche di smart city e di mobilità sostenibile con l'obiettivo di creare un ambiente urbano sostenibile e maggiormente vivibile.

L'obiettivo di A2A Energy Solutions è di **sviluppare un ambiente migliore, tramite la propria capacità operativa, le tecnologie innovative e l'esperienza delle proprie persone, rispondendo alle esigenze dei clienti e valutandone la soddisfazione in modo continuativo.**

A2A Energy Solutions è la risposta alle tue esigenze di servizi energetici, di confort e di attenzione per l'ambientale.



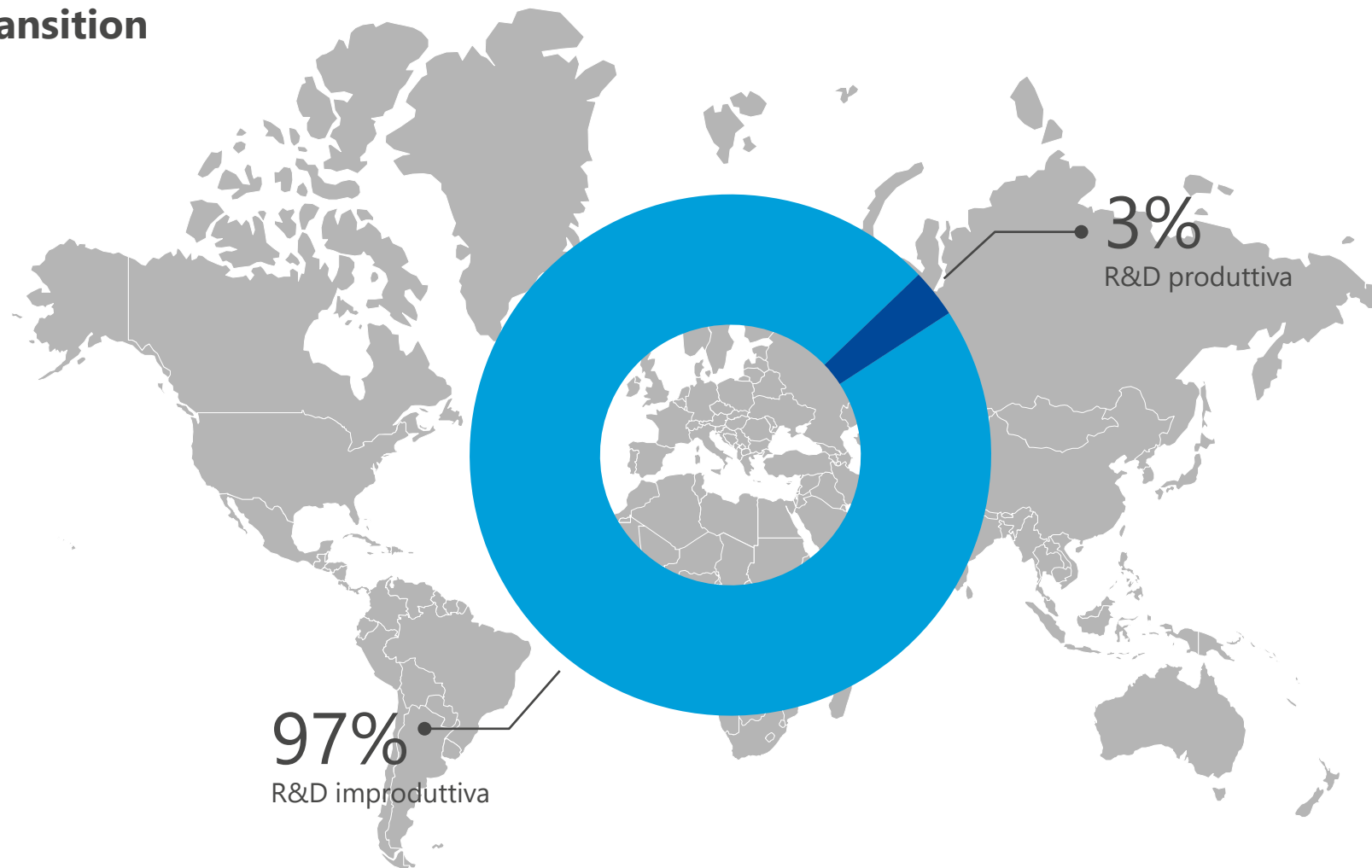
A2A ENERGY SOLUTIONS



A2A ENERGY SOLUTIONS

Sviluppo soluzioni per energy transition

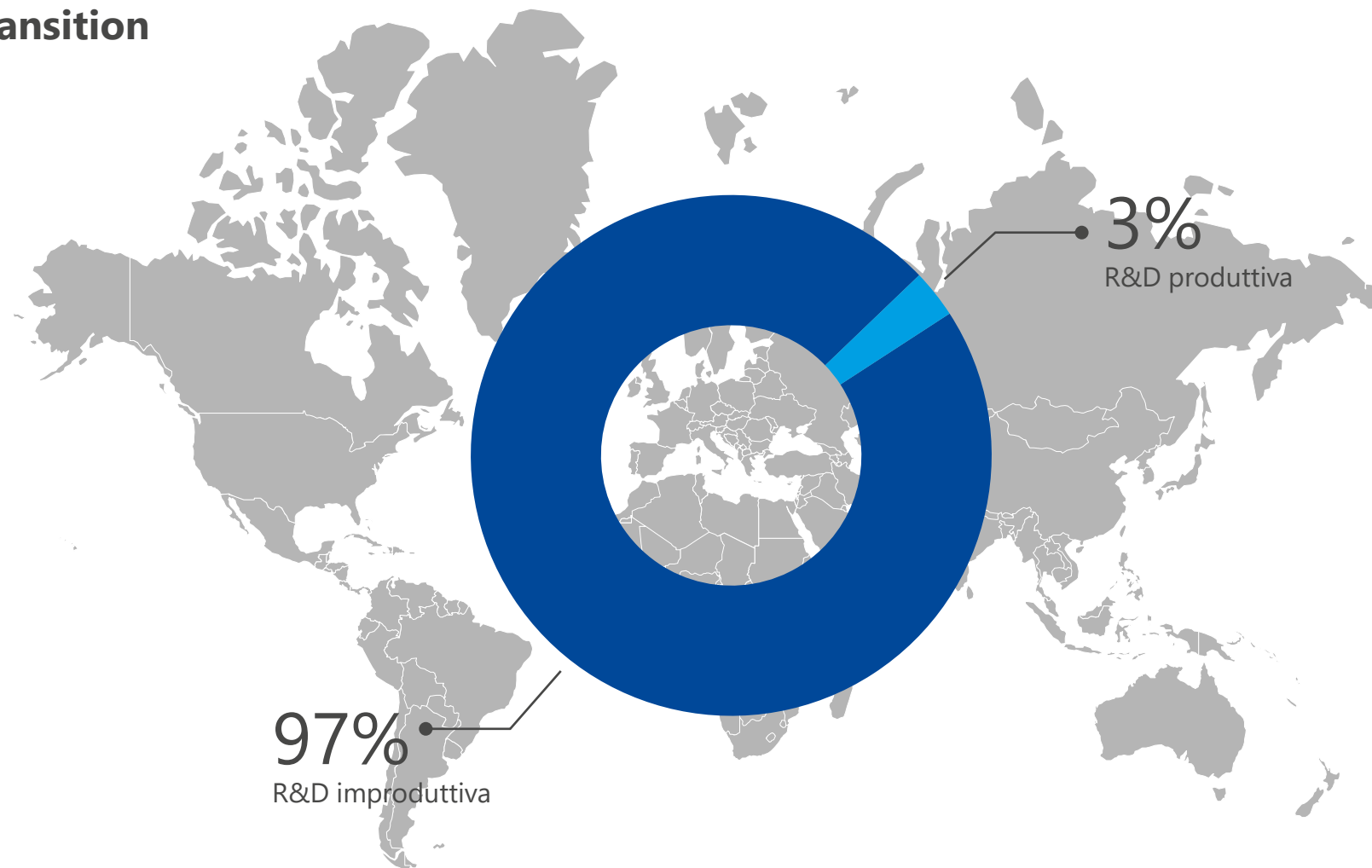
Ricerca, sviluppo e innovazione sono **inutili** nel 97% dei casi...



A2A ENERGY SOLUTIONS

Sviluppo soluzioni per energy transition

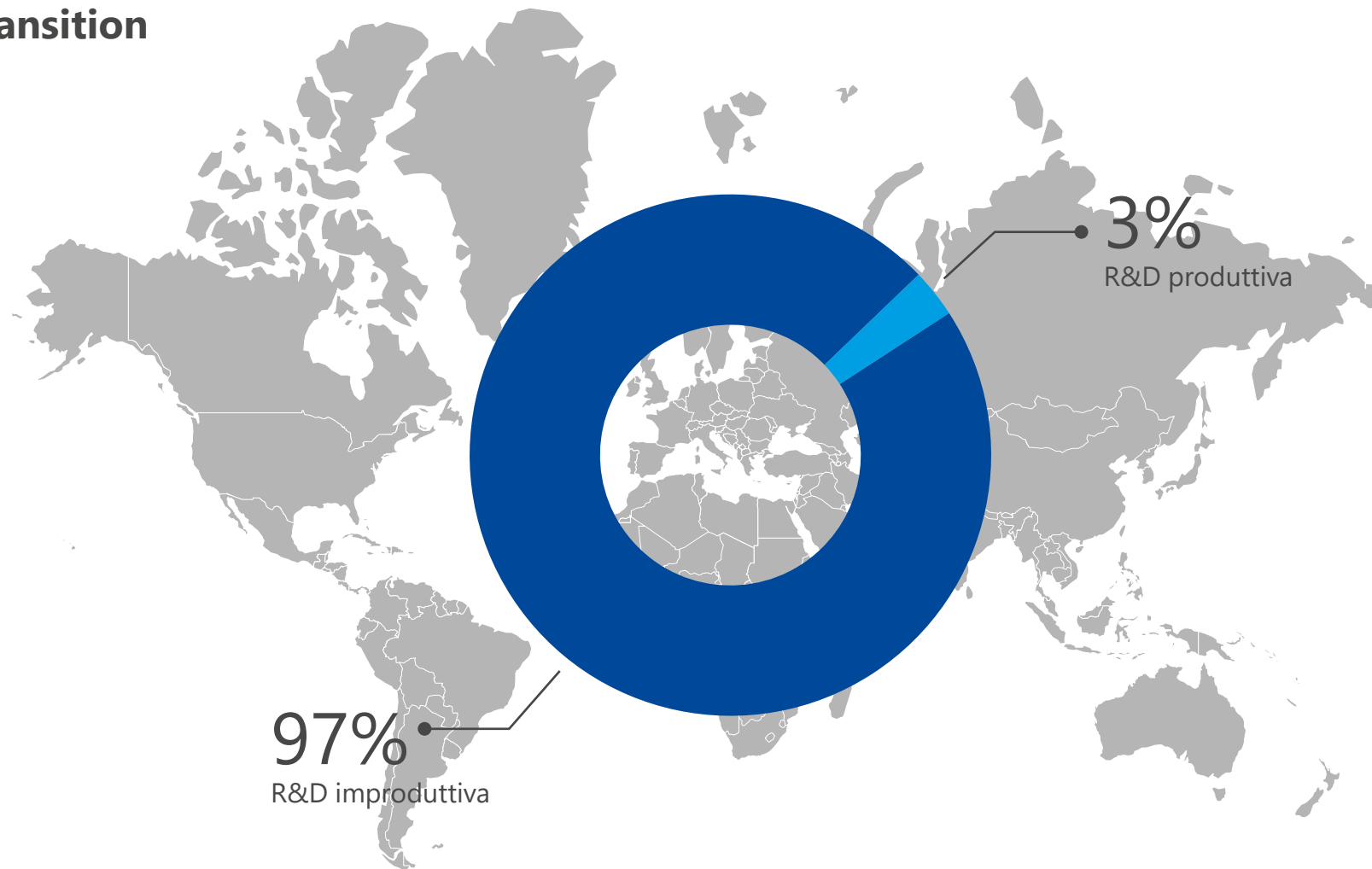
...perché nel 97% dei casi viene chiesto alle aziende di **puntare al risultato e non alla centricity della soluzione.**



A2A ENERGY SOLUTIONS

Sviluppo soluzioni per energy transition

Allora è meglio avviare sviluppi che puntino al 3% di successo, oppure adattarne il 97% al cliente che abbiamo davanti?



A2A ENERGY SOLUTIONS

VENDERE UN PRODOTTO

3%



SVILUPPARE UNA SOLUZIONE

97%



A2A ENERGY SOLUTIONS

Relamping in forgia

Fonderia bresciana
Temperature di esercizio
elevate

Specificità sito:

fonderia e logistica; impianto
complesso; zone di lavoro
manutenute con difficoltà



A2A ENERGY SOLUTIONS

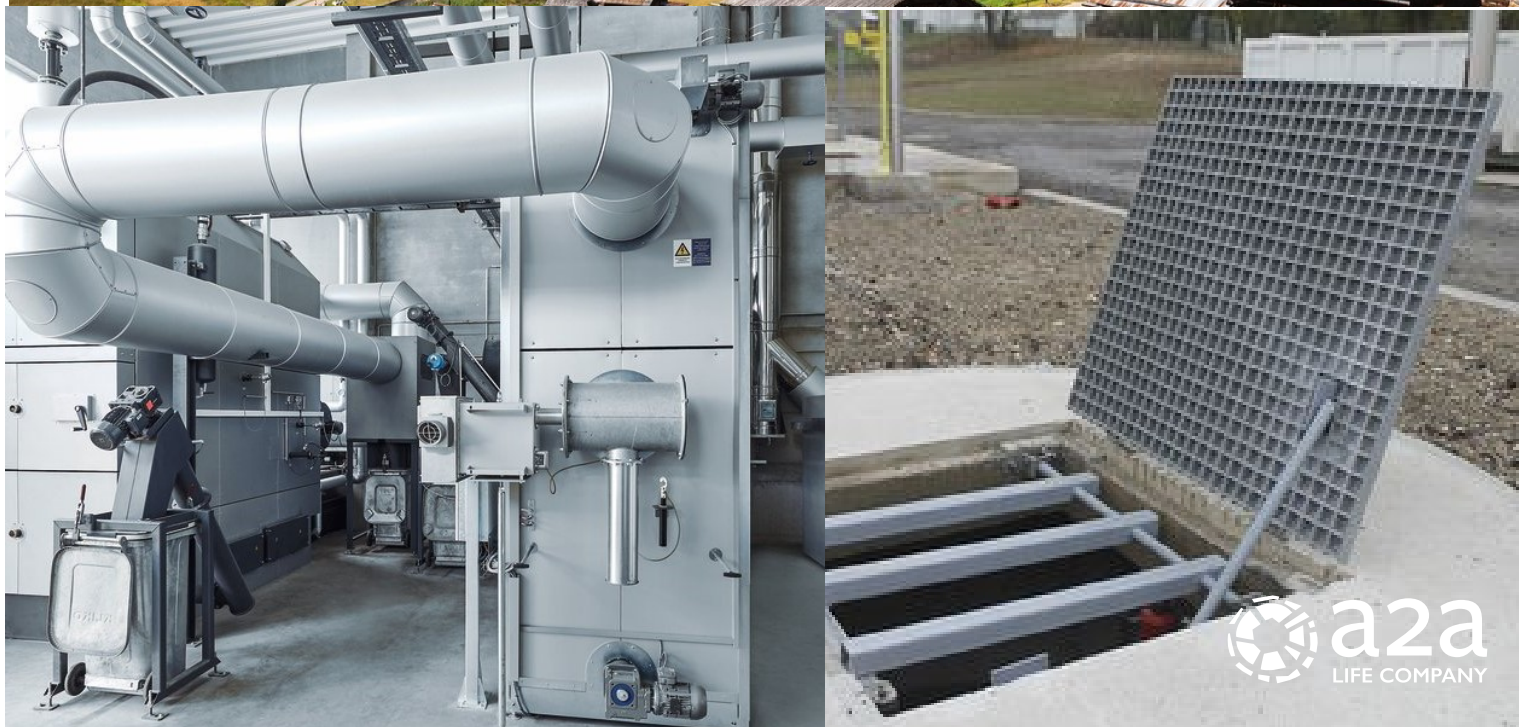
Caldaia a biomasse

Alimentari Valtellina

Richiesta calore AT e BT

Specificità sito:

zona non metanizzata; 1MW
caldaia a biomasse legnose;
850kW caldaia a gasolio di
backup; botole automatiche
per scarico cippato,
automazione controllo umidità



A2A ENERGY SOLUTIONS

Fotovoltaico DMFER1

A2A Energy Solutions ha coperto in tutti i registri cat. A-2 del DMFER1 il 15%-20% della quota totale di mercato



A2A ENERGY SOLUTIONS

Progetto green asbestos

Area industriale Catania

Individuazione fabbricati con
amianto e costruzione funnel

Specificità area:

area industriale con pochi
autoconsumi e grandi superfici;
relazioni con il territorio non
semplici per peculiarità offerta



A2A ENERGY SOLUTIONS

Come contribuire alla strategia EU per raggiungere gli SDGs

- Rispondere a **ció che é giusto** e non solo a ciò che é profittevole per il business (short term)
- Il margine economico non deve essere il motore delle iniziative ma una **conseguenza naturale** se si lavora nel rispetto dell'ambiente
- Gestire il tempo dedicato allo **sviluppo delle soluzioni** come se fosse tempo nostro e delle generazioni future, e non proprietà dell'azienda per cui lavoriamo

GRAZIE

diego.garrone@a2a.eu